

Tờ thông tin

Tái Thiết Bệnh Viện Canterbury

Tháng Mười 2024

Tổng quan dự án

Chính phủ NSW sẽ đầu tư 350 triệu đô-la vào Dự án Tái thiết Bệnh viện Canterbury để mở rộng cơ sở và nâng cấp cơ sở hạ tầng hiện tại.

Dự án Tái thiết Bệnh viện Canterbury sẽ là dự án nâng cấp bệnh viện lớn nhất trong 26 năm qua, giúp bệnh nhân và nhân viên được sử dụng các cơ sở vật chất mới nhất.

Cập nhật dự án

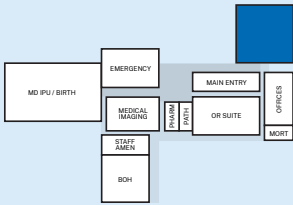
- Kế hoạch Dịch vụ Lâm sàng (CSP) đã được đề ra để hướng dẫn dự án và phản ánh nhu cầu sức khỏe hiện tại và tương lai của cộng đồng.
- CSP sử dụng các dữ liệu, chẳng hạn như tăng trưởng dân số và hồ sơ về độ tuổi, để thẩm định nhu cầu sức khỏe của cộng đồng đang thay đổi. Điều này sẽ bao gồm thông tin xoay quanh:
 - nhu cầu và thách thức về sức khỏe đặc biệt tại khu vực
 - những dịch vụ nào có thể đáp ứng tốt nhất nhu cầu này
 - các yêu cầu về cơ sở hạ tầng trong tương lai
 - Các mô hình về chăm sóc.
- Đội ngũ nhân viên đang ra sức xác định phạm vi những dịch vụ nào có thể thực hiện được trong phạm vi ngân quỹ dự án.
- Các dự án tái thiết bệnh viện cần phải hoạch định thật kỹ lưỡng trước khi bắt đầu xây dựng.
- Phạm vi cuối cùng và chương trình xây dựng sẽ được xác nhận như một phần của quy trình lập kế hoạch.



Chúng tôi hiện ở đây

KẾ HOẠCH TỔNG THỂ

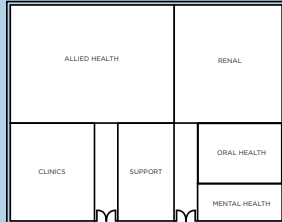
Kế hoạch bao quát để hướng dẫn kết quả dự án.



LẬP KẾ HOẠCH

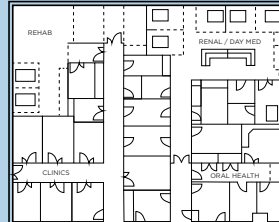
THIẾT KẾ KHÁI NIỆM

Mối quan hệ giữa bệnh viện và các cơ sở khác, chẳng hạn như khả năng tiếp cận và vận chuyển.



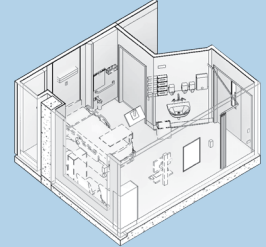
THIẾT KẾ SƠ ĐỒ

Tập trung vào các khoa và cách mọi thứ sẽ kết nối



THIẾT KẾ CHI TIẾT

Bố trí cho từng phòng và xác nhận phạm vi dự án



THIẾT KẾ

VÍ DỤ VỀ QUY TRÌNH THIẾT KẾ VÀ LẬP KẾ HOẠCH DỰ ÁN

Ai sẽ thực hiện dự án tái thiết?

- Dự án sẽ do Health Infrastructure, hợp tác với Sydney Local Health District thực hiện.
- Nhóm thiết kế chính đã được chỉ định vào tháng 3 năm 2024 bao gồm:
 - **Quản lý Dự án:** Johnstaff Projects
 - **Kiến trúc sư:** Silver Thomas Hanley (STH)
 - **Nhân viên Quản lý Chi phí:** Slattery Australia
- Nhóm Thiết kế Chính sẽ làm việc với Health Infrastructure, Sydney Local Health District và Bệnh viện Canterbury để xác định các ưu tiên dịch vụ lâm sàng chính và thúc đẩy kế hoạch tái thiết.

Quý vị có thể tham gia bằng cách nào?

Cư dân, nhân viên và các bên liên quan chính trên khắp vùng Canterbury và các khu vực dân cư ngoại ô lân cận đang được tham khảo ý kiến như một phần của quy trình lập kế hoạch để đảm bảo bệnh viện đáp ứng nhu cầu của nhiều cộng đồng khác nhau trong khu vực.

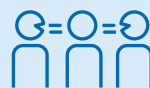
Công việc tham khảo ý kiến sẽ diễn ra bằng các buổi họp lưu động cộng đồng và bệnh viện, các buổi thuyết trình, phổ biến thông tin và buổi họp bằng ngôn ngữ khác tiếng Anh, nhóm người tiêu dùng, nhóm người dùng dự án, các cuộc khảo sát, v.v.

Để tham gia vào Dự án Tái thiết Bệnh viện Canterbury và theo dõi hành trình tái thiết, hãy đăng ký nhận thông tin cập nhật về dự án của chúng tôi qua mã QR bên dưới,

[trang mạng dự án](https://greenarrow.health.nsw.gov.au/ga/front/forms/160/subscriptions/new/) hoặc greenarrow.health.nsw.gov.au/ga/front/forms/160/subscriptions/new/



Đăng ký để nhận thông tin cập nhật về dự án



Muốn có thông dịch viên, hãy gọi số **131 450** và yêu cầu họ gọi số **02 9978 5959**



Muốn biết thêm thông tin:

T: 02 9978 5959

E: CanterburyHospitalRedev@health.nsw.gov.au

W: hinfra.health.nsw.gov.au/canterburyhospitalreddev