

## Φυλλάδιο

# Αναδημιουργία Του Νοσοκομείου Canterbury

Οκτώβριος 2024

## Επισκόπηση Έργου

Η κυβέρνηση της Νέας Νότιας Ουαλίας επενδύει 350 εκατομμύρια δολάρια για την ανακαίνιση του Νοσοκομείου του Καντέρμπερι, προκειμένου να επεκταθεί η εγκατάσταση και να γίνουν αναβαθμίσεις στις υπάρχουσες υποδομές.

Η ανακαίνιση του Νοσοκομείου του Καντέρμπερι θα είναι η μεγαλύτερη αναβάθμιση στο νοσοκομείο σε 26 χρόνια, παρέχοντας στους ασθενείς και το προσωπικό πρόσβαση στις τελευταίες εγκαταστάσεις.

## Ενημέρωση Έργου

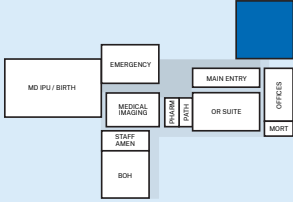
- Ένα Σχέδιο Κλινικών Υπηρεσιών (CSP) έχει αναπτυχθεί για την ενημέρωση του έργου και αντανακλά τις τρέχουσες και μελλοντικές ανάγκες υγείας της κοινότητας.
- Ένα CSP χρησιμοποιεί προβολές δεδομένων, όπως την ανάπτυξη πληθυσμού και τα ηλικιακά προφίλ, για να αξιολογήσει τις ανάγκες υγείας μιας μεταβαλλόμενης κοινότητας. Αυτό θα περιλαμβάνει πληροφορίες για:
  - τις μοναδικές ανάγκες υγείας και προκλήσεις στην περιοχή
  - ποιες υπηρεσίες μπορούν καλύτερα να καλύψουν αυτές τις ανάγκες
  - μελλοντικές απαιτήσεις υποδομών
  - μοντέλα φροντίδας.
- Η ομάδα εργάζεται για να καθορίσει ποιο εύρος υπηρεσιών είναι εφικτό εντός του προϋπολογισμού του έργου.
- Τα έργα αναδιαμόρφωσης νοσοκομείων απαιτούν εκτεταμένο σχεδιασμό πριν από την έναρξη των κατασκευών.
- Το τελικό εύρος και το πρόγραμμα κατασκευής θα επιβεβαιωθούν ως μέρος της διαδικασίας σχεδιασμού.



Βρισκόμαστε εδώ

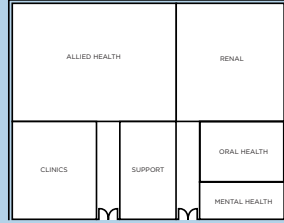
## ΚΥΡΙΟ ΣΧΕΔΙΟ

Γενικό σχέδιο για την καθοδήγηση των αποτελεσμάτων του έργου.



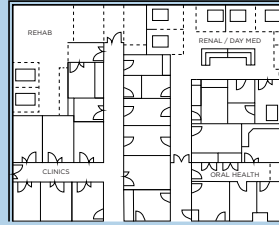
## ΣΧΕΔΙΑΣΜΟΣ ΙΔΕΩΝ

Σχέση μεταξύ του νοσοκομείου και άλλων εγκαταστάσεων, όπως η πρόσβαση και οι μεταφορές.



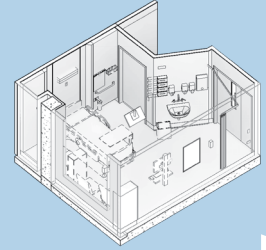
## ΣΧΗΜΑΤΙΚΟΣ ΣΧΕΔΙΑΣΜΟΣ

Επικεντρώνεται στα τμήματα και το πώς θα συνδεθούν τα πράγματα.



## ΛΕΠΤΟΜΕΡΗΣ ΣΧΕΔΙΑΣΜΟΣ

Διάταξη για κάθε δωμάτιο και επιβεβαιώνει το εύρος του έργου.



ΠΡΟΓΡΑΜΜΑΤΙΣΜΟΣ

ΣΧΕΔΙΑΣΜΟΣ

ΠΑΡΑΔΕΙΓΜΑ ΔΙΑΔΙΚΑΣΙΑΣ ΣΧΕΔΙΑΣΜΟΥ ΚΑΙ ΠΡΟΓΡΑΜΜΑΤΙΣΜΟΥ ΕΡΓΟΥ

## Ποιος θα πραγματοποιήσει την ανακατασκευή;

- Το έργο θα παραδοθεί από την Υποδομή Υγείας σε συνεργασία με την Τοπική Περιοχή Υγείας του Σύδνεϋ.
- Η Κύρια Ομάδα Σχεδιασμού διορίστηκε τον Μάρτιο του 2024 και περιλαμβάνει τους εξείς:
  - **Διαχειριστή Έργου:** Johnstaff Projects
  - **Αρχιτέκτονας:** Silver Thomas Hanley (STH)
  - **Διαχειριστής Κόστους:** Slattery Australia
- Η Κύρια Ομάδα Σχεδιασμού θα συνεργαστεί με την Υποδομή Υγείας, την Τοπική Περιφέρεια Υγείας του Σύδνεϋ και το Νοσοκομείο του Καντέρμπουρι για να καθορίσουν τις βασικές προτεραιότητες κλινικών υπηρεσιών και να προωθήσουν τον προγραμματισμό για την ανακαίνιση.

## Πώς μπορείτε να συμμετάσχετε;

Οι κάτοικοι, το προσωπικό και οι βασικοί ενδιαφερόμενοι σε όλη την περιοχή του Καντέρμπουρι και τις γύρω προγραμματισμού για να εξασφαλίσουν ότι το νοσοκομείο θα καλύπτει τις ανάγκες των διάφορων κοινοτήτων στην περιοχή.

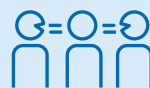
Οι διαβουλεύσεις θα πραγματοποιηθούν μέσω κοινοτικών και νοσοκομειακών συνεδριάσεων, παρουσιάσεων, πληροφοριών και συνεδριών σε διάφορες γλώσσες, ομάδων καταναλωτών, ομάδων χρηστών έργων, ερευνών και άλλων.

Για να συμμετάσχετε στην Ανακαίνιση του Νοσοκομείου του Καντέρμπουρι και να ακολουθήσετε την πορεία της ανακαίνισης, εγγραφείτε για τις ενημερώσεις του έργου μας μέσω του QR κώδικα παρακάτω,

[στην ιστοσελίδα του έργου ή στο \[greenarrow.health.nsw.gov.au/ga/front/forms/160/subscriptions/new/\]\(https://www.greenarrow.health.nsw.gov.au/ga/front/forms/160/subscriptions/new/\)](https://www.greenarrow.health.nsw.gov.au/ga/front/forms/160/subscriptions/new/)



Εγγραφείτε για να λαβαίνετε ενημερώσεις σχετικά με το έργο



Για διερμηνέα, καλέστε το **131 450** και ζητήστε να καλέσουν στο **02 9978 5959**



Για περισσότερες πληροφορίες:

T: 02 9978 5959

E: [CanterburyHospitalRedev@health.nsw.gov.au](mailto:CanterburyHospitalRedev@health.nsw.gov.au)

W: [hinfra.health.nsw.gov.au/canterburyhospitalreddev](https://www.hinfra.health.nsw.gov.au/canterburyhospitalreddev)